

TKANINA HYDROFOBOWA WATER REPELLENT

Tkanina Novel utrudnia wchłanianie rozlanych substancji. W przypadku rozlanej cieczy, jej krople gromadzą się na powierzchni tkaniny. Ta wstępna hydrofobowość w dużym stopniu ułatwia czyszczenie – wystarczy jedynie zabrudzone miejsce przetrzeć ściereczką, a najtrudniejsza do usunięcia plama zniknie bez śladu.

Novel fabric prevents from assimilating the spilt substances. In the case of a spilt liquid, its drops are simply collected on the surface of the fabric. This initial – hydrophobicity facilitates the cleaning to a great degree – it is enough to wipe the spot with a cloth, even in the case of the problematic coffee or wine stains.

GLÓWNE CECHY / MAIN FEATURES

NOVEL DZIANINA / KNITTED FABRIC



HYDROFOBOWOŚĆ / WATER REPELLENT

Tkanina utrudnia wchłanianie rozlanych substancji.
Fabric do not assimilate the spilt substances.



DUŻA ODPORNOŚĆ NA ŚCIERANIE / ABRASION RESISTANCE

Test Martindale > 35 000 cykli.
High resistance against abrasion with 35 000 and above.



NIESAMOWITA TRWAŁOŚĆ / EXTREME DURABILITY

Tkanina spełnia normy związane z intensywnym użytkowaniem.
It easily passes heavy-duty durability standards.



ETYKIETA STANDARD 100 BY OEKO-TEX® – SYMBOL NA KTÓRYM MOŻESZ POLEGAĆ / STANDARD 100 BY OEKO-TEX® – A SYMBOL YOU CAN RELY ON

Wyroby ze znakiem: STANDARD 100 by OEKO-TEX® (IW 00070) zostały przebadane przez Instytut Włókiennictwa w Łodzi – niezależny instytut badawczy Stowarzyszenia OEKO-TEX® i są wolne od stężeń substancji szkodliwych.
Products with STANDARD 100 by OEKO-TEX® label (IW 00070) – were tested by Instytut Włókiennictwa in Łódź, an independent textile research institute of the OEKO-TEX® Association and are free of harmful concentrations of hazardous substances.

NOVEL – SPECYFIKACJA TECHNICZNA / TECHNICAL SPECIFICATION

	RODZAJ TKANINY FABRIC TYPE	dzianina / knitted fabric
	SKŁAD COMPOSITION	100% Polyester
	GRAMATURA WEIGHT	363 g/m ² ± 10 g/m ²
	SZEROKOŚĆ WIDTH	140 cm ± 2 cm
	TEST MARTINDALE* MARTINDALE ABRASION*	> 35 000 cycles (category A)
	PRZESUWALNOŚĆ NITEK SEAM SLIPPAGE	warp 3 mm / weft 2 mm
	ODPORNOŚĆ NA TARCIE COLOUR FASTNESS TEST	dry 5 / wet 5 (category A/A)
	WYTRZYMAŁOŚĆ NA ROZDARCIE TEAR STRENGTH	warp 120 N / weft 120 N
	WYTRZYMAŁOŚĆ NA ROZCIĄGANIE TENSILE STRENGTH	warp 580 N / weft 580 N
	ODPORNOŚĆ WYBARWIEŃ NA ŚWIATŁO COLOUR FASTNESS TO LIGHT	4
	PILING PILLING	4
	ZASTOSOWANIE APLICATIONS	
	CZYSZCZENIE CLEANING	

Dopuszcza się występowanie różnic odcieni pomiędzy poszczególnymi partiami produkcyjnymi.
Colour shades may slightly vary from dye-lot to dye-lot.

*Test Martindale jest podstawowym sposobem badania odporności tkaniny na ścieranie. Wykonywany jest przy użyciu specjalnej maszyny, która pociera badaną tkaninę wełną albo papierem ściernym pod znacznym naciskiem. W zależności od wymagań dotyczących wytrzymałości tkaniny, silne pocieranie może trwać bez przerwy przez kilka godzin lub dni. Wynik testu Martindale podawany jest zawsze w ilości suwów-cykli.
*The Martindale test is the basic method of testing the fabric's abrasion resistance. The test is performed using a special machine which rubs the tested fabric with wool or sand paper under significant pressure. Depending on the requirements regarding the fabric's resistance, intense rubbing may continue for several hours or days. Martindale test results are always quoted in the number of stroke-cycles.



www.fargotex.pl

FARGOTEX®
furniture fabrics

TKANINA HYDROFOBOWA – UTRUDNIAJĄCA WCHŁANIANIE PŁYNÓW



NOVEL

TKANINA UTRUDNIAJĄCA WCHŁANIANIE PŁYNÓW



TKANINA HYDROFOBOWA
WATER REPELLENT
BY FARGOTEX

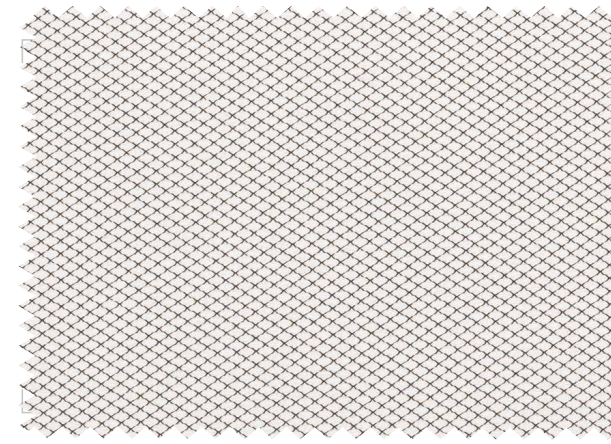


FARGOTEX®
furniture fabrics

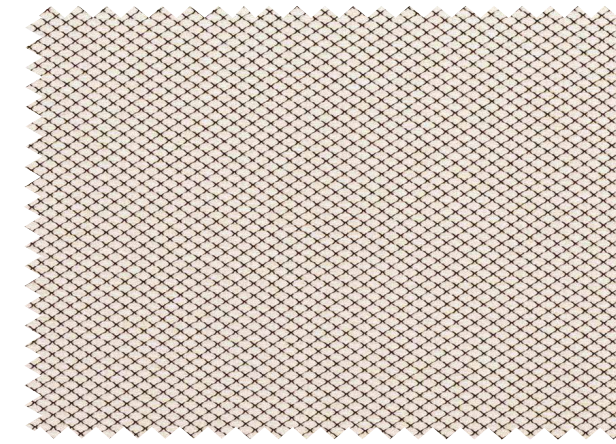
NOVEL



NOVEL 12 grey



NOVEL 01 white



NOVEL 02 cream



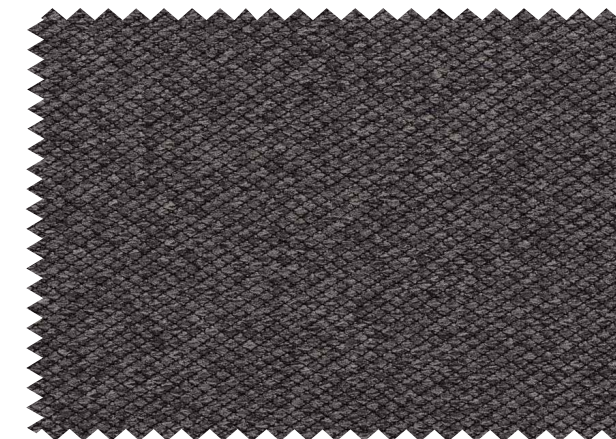
NOVEL 03 beige



NOVEL 04 stone



NOVEL 05 dark stone



NOVEL 06 chocolate



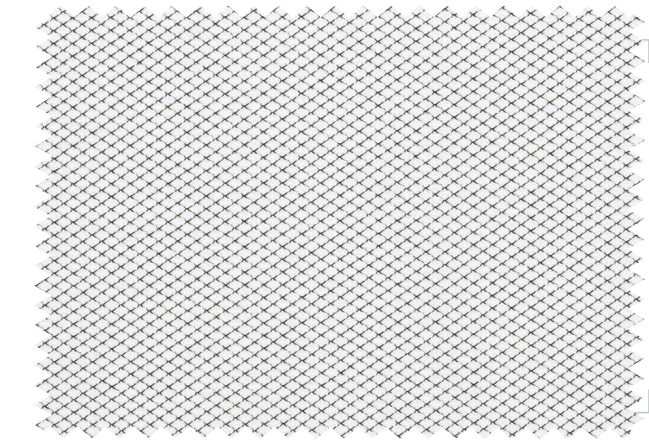
NOVEL 07 green



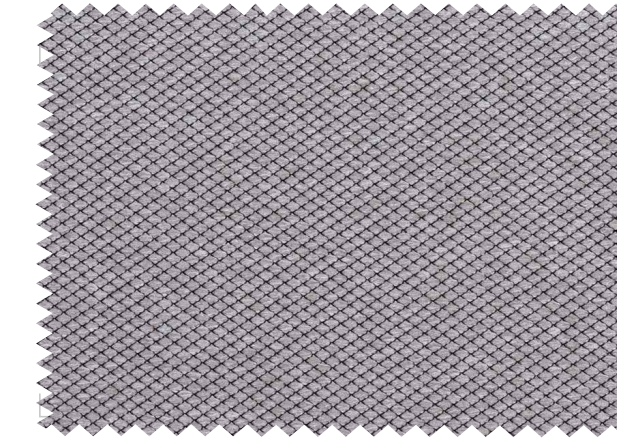
NOVEL 08 navy blue



NOVEL 09 blue



NOVEL 10 silver



NOVEL 11 platinum



NOVEL 12 grey



NOVEL 13 anthracite